

КАДАСТРОВЫЙ ПАСПОРТ помещения

Лист № 1, всего листов 2

Дата 21 января 2009

Кадастровый номер _____

Инвентарный номер (ранее присвоенный учетный номер) 50:401:373:004037230:0001:20006

1. Описание объекта недвижимого имущества

1.1. Кадастровый номер здания (сооружения), в котором расположено помещение _____

1.2. Этаж (этажи), на котором расположено помещение 1 (Надземный этаж)

1.3. Общая площадь помещения 97,4 кв.м.

1.4. Адрес (местоположение):

Субъект Российской Федерации	Новосибирская обл.	
Район	--	
Муниципальное образование	тип	городской округ
	наименование	город Новосибирск
Населенный пункт	тип	--
	наименование	--
Улица (проспект, переулок и т.д.)	тип	улица
	наименование	Учительская
Номер дома	24	
Номер корпуса	--	
Номер строения	--	
Литера	VI	
Номер помещения (квартиры)	--	
Иное описание местоположения	--	

1.5. Назначение помещения нежилое
(жилое, нежилое)

1.6. Вид жилого помещения в многоквартирном доме _____
(комната, квартира)

1.7. Кадастровый номер квартиры, в которой расположена комната _____

1.8. Номер помещения на поэтажном плане 1-6

1.9. Предыдущие кадастровые (условные) номера объекта недвижимого имущества: _____

1.10. Примечание: Сведения об ограничениях (обременениях) зарегистрированных на 1 января 1999 г.: отсутствуют

1.11. Новосибирский филиал ФГУП «Ростехинвентаризация - Федеральное БТИ»
Свидетельство об аккредитации от 27.10.2007 № 000406
(наименование органа или организации)

Начальник отдела _____
(подпись)

С. А. Кузнецов
(инициалы, фамилия)



КАДАСТРОВЫЙ ПАСПОРТ
помещения

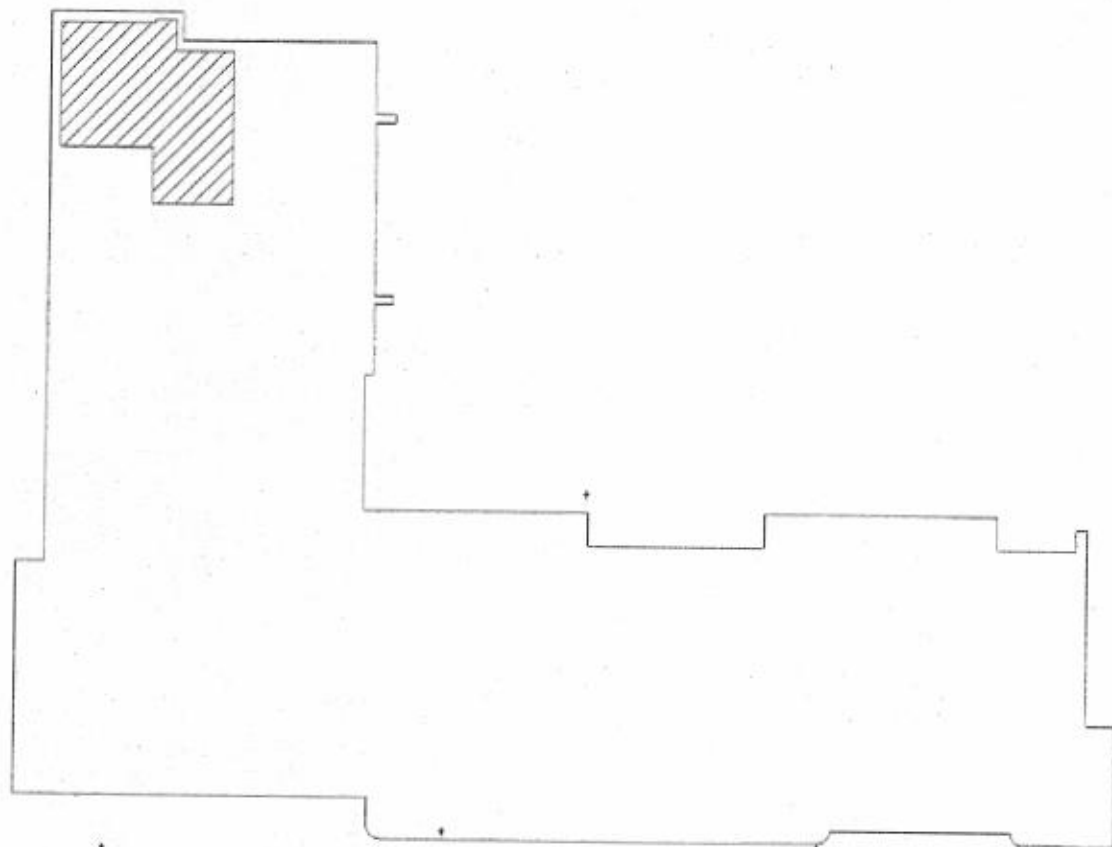
Лист № 2 , всего листов 2

Кадастровый номер _____

Инвентарный номер (ранее присвоенный учетный номер) 50:401:373:004037230:0001:20006

2. План расположения помещения на этаже

План 1 этажа



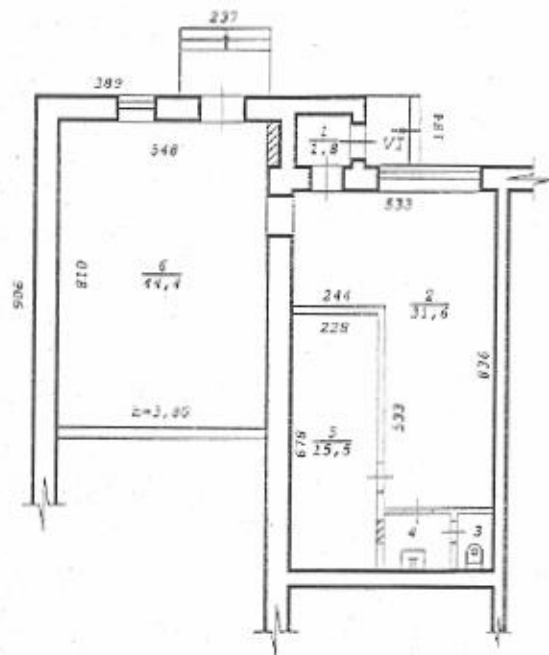
Масштаб 1: 500

Начальник отдела _____



Е. Т. Гребнева
(подпись, фамилия)

Фрагмент плана 1 этажа



Составлен по состоянию
09 2006 года

Новосибирский филиал Ростехинвентаризация - Федеральное БТИ		
Лист №	Постажный план на строение лит. <u>VI</u> ул. <u>Учительская</u> № <u>24</u> г.Новосибирск	M1:200
Дата	Исполнитель	Ф.И.О.
19.01.09	Копировал	Рябченко К.В.
	Вед. спец.	Маленко И.И.
	Нач. отдела	Гребнева Е.Т.

